

SCARPA

noun
GROUP





UBICACIÓN PRIVILEGIADA

EN EL EXCLUSIVO BARRIO

SANTA MONICA RESIDENCIAL

Cercano a Zonas Comerciales y Financieras
Vista Panorámica de la Ciudad
Acceso Rápido a Vías Principales
Valorización Garantizada



CENTRO COMERCIAL
CHIPICHAPE

CENTRO COMERCIAL
PACIFIC MALL

HOME CENTER





EXCLUSIVIDAD Y RENTABILIDAD EN CALI

COMBINACIÓN PERFECTA

EN EL CORAZÓN DE LA CIUDAD

Bienvenido a Scarpa, un proyecto diseñado para quienes buscan la combinación perfecta entre rentabilidad y exclusividad. Ubicado en el prestigioso barrio Santa Mónica, Scarpa ofrece apartamentos tipo hotel diseñados para maximizar ingresos a través de rentas por noches en plataformas digitales.

Con una ubicación estratégica en estrato 6, acabados de alta gama y amenities tipo hotel, Scarpa redefine el significado de inversión inmobiliaria en Cali.

noun GROUP

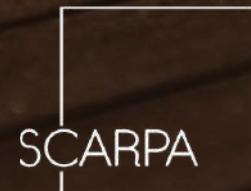
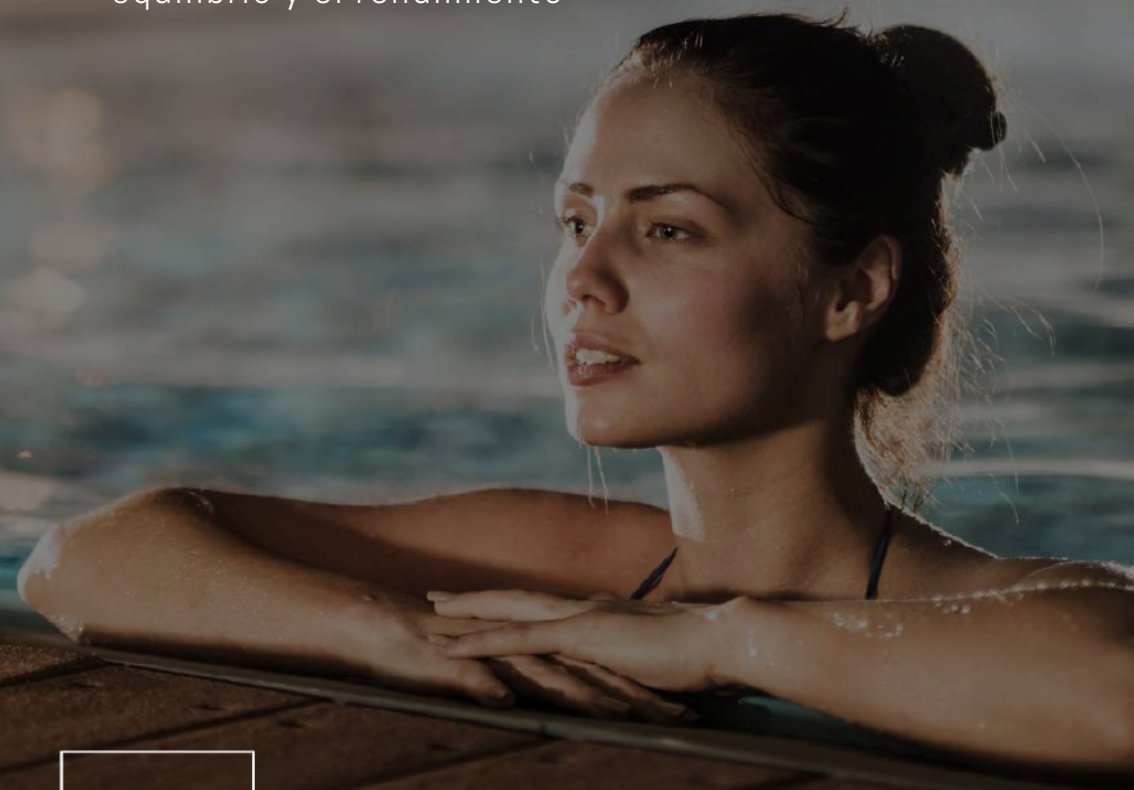
Las fotos, renders y viñetas del PROYECTO SCARPA se incluyen a modo simplemente ilustrativo y están sujetas a modificaciones por parte del desarrollador inmobiliario, sin previo aviso, sea por decisiones propias o circunstancias sobrevivientes. Los servicios y amenities descritos pueden variar según las particularidades del edificio. Las superficies y designaciones definitivas de las unidades - hasta ahora sólo aproximadas - y de los espacios propios y comunes resultarán de los planos finales de obra aprobados por la autoridad competente. Todas las dimensiones expresadas en este folleto son aproximadas. Todos los renders, tipologías, plantas y amenities están sujetas a posibles cambios sin previo aviso. El desarrollador se reserva el derecho absoluto de poder hacerlo.

AMENITIES DE LUJO

ESPACIOS QUE INSPIRAN

BIENESTAR Y RECREACIÓN

- Un lobby elegante y una sala de juntas equipada para reuniones de alto nivel
- Bienestar y recreación
- Piscina, turco y zona BBQ para disfrutar momentos únicos
- Gym bio saludable diseñado para el equilibrio y el rendimiento



ESPACIOS A TU MEDIDA

58 UNIDADES DE RENTAS CORTAS

RENTABILIDAD ASEGURADA

Apartamentos desde 31 m² hasta 61 m² con diseño funcional y moderno. Opciones ideales para inversión en el sector más exclusivo de Cali

MOVILIDAD EFICIENTE

COMODIDAD Y ACCESIBILIDAD

SÓTANO + 2 ASCENSORES

Parqueaderos amplios
37 espacios de estacionamiento + 1 exclusivo para movilidad reducida
2 ascensores de alta velocidad para mayor confort y accesibilidad





CADA DETALLE ESTÁ PENSADO

**PARA MAXIMIZAR TU
INVERSIÓN**

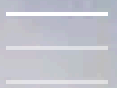


SCARPA



INVERSIÓN ESTRATÉGICA

**ZONA CON MAYOR
PLUSVALÍA DE CALI**



SCARPA

SCARPA

ELEGANCIA MINIMALISTA

DISEÑO CONTEMPORÁNEO

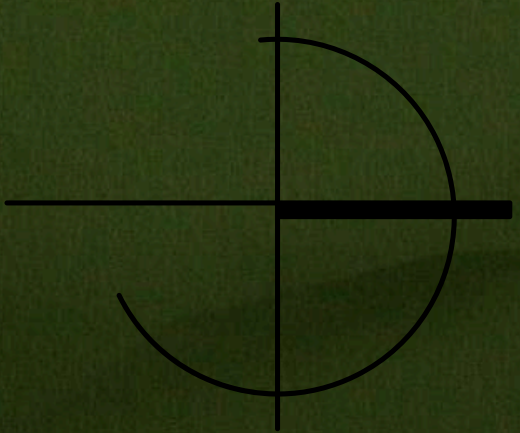
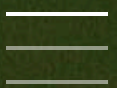
FUNCIONALIDAD Y ESTILO

Líneas modernas y elegantes
espacios abiertos que maximizan la luz natural
interiores minimalistas con detalles de lujo
integración perfecta entre funcionalidad y estética
acabados de alta calidad que resaltan la sofisticación
una propuesta que redefine el estilo urbano contemporáneo

noun GROUP

Las fotos, renders y viñetas del PROYECTO SCARPA se incluyen a modo simplemente ilustrativo y están sujetas a modificaciones por parte del desarrollador inmobiliario, sin previo aviso, sea por decisiones propias o circunstancias sobrevivientes. Los servicios y amenidades descritos pueden variar según las particularidades del edificio. Las superficies y designaciones definitivas de las unidades - hasta ahora sólo aproximadas - y de los espacios propios y comunes resultarán de los planos finales de obra aprobados por la autoridad competente. Todas las dimensiones expresadas en este folleto son aproximadas. Todos los renders, tipologías, plantás y amenities están sujetas a posibles cambios sin previo aviso. El desarrollador se reserva el derecho absoluto de poder hacerlo.

AVENIDA 9A
NORTE



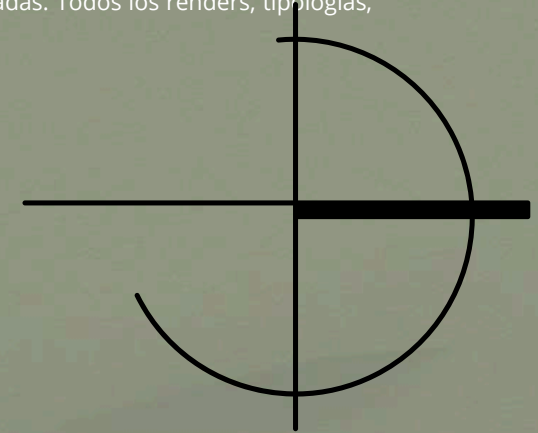
PREDIO VECINO

PREDIO VECINO

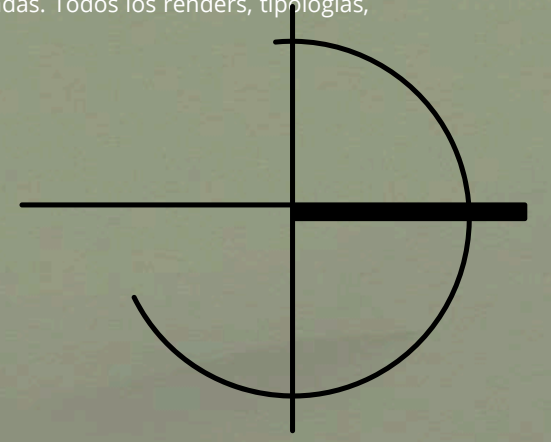
Las fotos, renders y viñetas del PROYECTO SCARPA se incluyen a modo simplemente ilustrativo y están sujetas a modificaciones por parte del desarrollador inmobiliario, sin previo aviso, sea por decisiones propias o circunstancias sobrevinientes. Los servicios y amenidades descritos pueden variar según las particularidades del edificio. Las superficies y designaciones definitivas de las unidades - hasta ahora sólo aproximadas - y de los espacios propios y comunes resultarán de los planos finales de obra aprobados por la autoridad competente. Todas las dimensiones expresadas en este folleto son aproximadas. Todos los renders, tipologías, plantas y amenities están sujetas a posibles cambios sin previo aviso. El desarrollador se reserva el derecho absoluto de poder hacerlo.



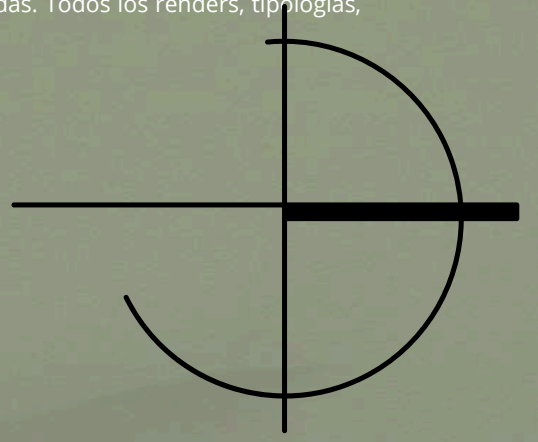
Las fotos, renders y viñetas del PROYECTO SCARPA se incluyen a modo simplemente ilustrativo y están sujetas a modificaciones por parte del desarrollador inmobiliario, sin previo aviso, sea por decisiones propias o circunstancias sobrevinientes. Los servicios y amenidades descritos pueden variar según las particularidades del edificio. Las superficies y designaciones definitivas de las unidades - hasta ahora sólo aproximadas - y de los espacios propios y comunes resultarán de los planos finales de obra aprobados por la autoridad competente. Todas las dimensiones expresadas en este folleto son aproximadas. Todos los renders, tipologías, plantas y amenities están sujetas a posibles cambios sin previo aviso. El desarrollador se reserva el derecho absoluto de poder hacerlo.



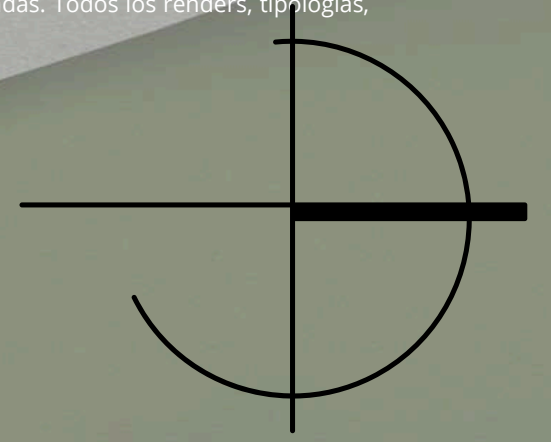
Las fotos, renders y viñetas del PROYECTO SCARPA se incluyen a modo simplemente ilustrativo y están sujetas a modificaciones por parte del desarrollador inmobiliario, sin previo aviso, sea por decisiones propias o circunstancias sobrevinientes. Los servicios y amenidades descritos pueden variar según las particularidades del edificio. Las superficies y designaciones definitivas de las unidades - hasta ahora sólo aproximadas - y de los espacios propios y comunes resultarán de los planos finales de obra aprobados por la autoridad competente. Todas las dimensiones expresadas en este folleto son aproximadas. Todos los renders, tipologías, plantas y amenities están sujetas a posibles cambios sin previo aviso. El desarrollador se reserva el derecho absoluto de poder hacerlo.



Las fotos, renders y viñetas del PROYECTO SCARPA se incluyen a modo simplemente ilustrativo y están sujetas a modificaciones por parte del desarrollador inmobiliario, sin previo aviso, sea por decisiones propias o circunstancias sobrevinientes. Los servicios y amenidades descritos pueden variar según las particularidades del edificio. Las superficies y designaciones definitivas de las unidades - hasta ahora sólo aproximadas - y de los espacios propios y comunes resultarán de los planos finales de obra aprobados por la autoridad competente. Todas las dimensiones expresadas en este folleto son aproximadas. Todos los renders, tipologías, plantas y amenities están sujetas a posibles cambios sin previo aviso. El desarrollador se reserva el derecho absoluto de poder hacerlo.



Las fotos, renders y viñetas del PROYECTO SCARPA se incluyen a modo simplemente ilustrativo y están sujetas a modificaciones por parte del desarrollador inmobiliario, sin previo aviso, sea por decisiones propias o circunstancias sobrevivientes. Los servicios y amenidades descritos pueden variar según las particularidades del edificio. Las superficies y designaciones definitivas de las unidades - hasta ahora sólo aproximadas - y de los espacios propios y comunes resultarán de los planos finales de obra aprobados por la autoridad competente. Todas las dimensiones expresadas en este folleto son aproximadas. Todos los renders, tipologías, plantas y amenities están sujetas a posibles cambios sin previo aviso. El desarrollador se reserva el derecho absoluto de poder hacerlo.





UN PROYECTO

DISEÑADO PARA RENTABILIDAD

APROVECHA EL AUJE DE LAS RENTAS
CORTAS

- Rentas por noches: Perfecto para Airbnb y otras plataformas digitales.
- Amenities de lujo: Piscina, gimnasio, lounge y más.
- Ubicación premium: Alta demanda por turistas y ejecutivos.
- Acabados de alta gama: Elegancia y confort en cada espacio.

noun GROUP

Las fotos, renders y viñetas del PROYECTO SCARPA se incluyen a modo simplemente ilustrativo y están sujetas a modificaciones por parte del desarrollador inmobiliario, sin previo aviso, sea por decisiones propias o circunstancias sobrevivientes. Los servicios y amenities descritos pueden variar según las particularidades del edificio. Las superficies y designaciones definitivas de las unidades - hasta ahora sólo aproximadas - y de los espacios propios y comunes resultarán de los planos finales de obra aprobados por la autoridad competente. Todas las dimensiones expresadas en este folleto son aproximadas. Todos los renders, tipologías, plantas y amenities están sujetas a posibles cambios sin previo aviso. El desarrollador se reserva el derecho absoluto de poder hacerlo.



UN PROYECTO ÚNICO

TU MOMENTO DE INVERTIR ES AHORA

**GANA INGRESOS CON RENTAS
POR NOCHES**

Con unidades limitadas y una demanda creciente en el mercado de rentas cortas. No dejes pasar la oportunidad de ser parte de esta nueva forma de inversión en Cali.



Las fotos, renders y viñetas del PROYECTO SCARPA se incluyen a modo simplemente ilustrativo y están sujetas a modificaciones por parte del desarrollador inmobiliario, sin previo aviso, sea por decisiones propias o circunstancias sobrevivientes. Los servicios y amenidades descritos pueden variar según las particularidades del edificio. Las superficies y designaciones definitivas de las unidades - hasta ahora sólo aproximadas - y de los espacios propios y comunes resultarán de los planos finales de obra aprobados por la autoridad competente. Todas las dimensiones expresadas en este folleto son aproximadas. Todos los renders, tipologías, plantas y amenities están sujetas a posibles cambios sin previo aviso. El desarrollador se reserva el derecho absoluto de poder hacerlo.

SCARPA

noun GROUP

www.noungroup.co



Las fotos, renders y viñetas del PROYECTO SCARPA se incluyen a modo simplemente ilustrativo y están sujetas a modificaciones por parte del desarrollador inmobiliario, sin previo aviso, sea por decisiones propias o circunstancias sobrevivientes. Los servicios y amenidades descritos pueden variar según las particularidades del edificio. Las superficies y designaciones definitivas de las unidades - hasta ahora sólo aproximadas - y de los espacios propios y comunes resultarán de los planos finales de obra aprobados por la autoridad competente. Todas las dimensiones expresadas en este folleto son aproximadas. Todos los renders, tipologías, plantas y amenities están sujetas a posibles cambios sin previo aviso. El desarrollador se reserva el derecho absoluto de poder hacerlo.